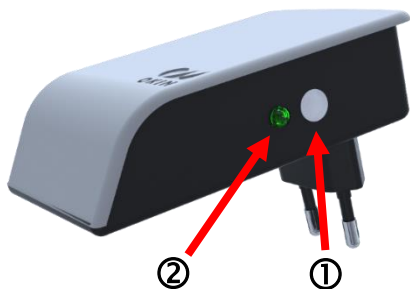


**Produktbeschreibung:**

Das Bluetooth® RF GATEWAY übersetzt die Bluetooth®-Signale eines Smartphones in Funksignale für elektrisch verstellbare Komfortmöbel.

Für den Anschluss des Bluetooth® RF GATEWAY wird das betriebsbereite Antriebssystem des Komfortmöbels vorausgesetzt incl. Funkverbindung (sollte das nicht der Fall sein nehmen Sie bitte zunächst das System in Betrieb).

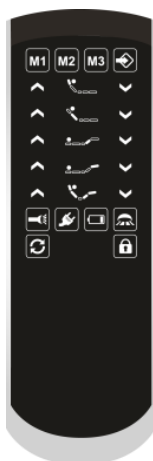
Bluetooth® RF GATEWAY



Funktions-LED - Funktionstaste

RF Touch Handsender

RF Eco Handsender



Pairingtaste



③



④

M2 auf und M2 ab

**Installation / Inbetriebnahme**

- Stellen Sie sicher dass Ihr Antriebssystem mit dem Stromnetz verbunden ist.
- Stellen Sie ebenfalls sicher, dass Ihr Funkhandsender mit dem Antriebssystem verbunden ist, bevor Sie mit der Installation des Bluetooth® RF GATEWAYS beginnen.



Der Teach-Modus ist bei allen Geräten für eine begrenzte Zeit aktiv, danach gehen die Geräte in den Normalbetrieb.

**Aufbau Kommunikation**

Bitte bauen Sie die Kommunikation in der vorgegebenen Reihenfolge auf, ansonsten kann es zu Fehlern kommen.

**Smartphone / Tablet <-> Bluetooth® RF GATEWAY**

- Laden Sie das App „OKIN Remote Smart“ aus dem entsprechenden Store oder verwenden Sie den hier abgebildeten QR-Code. Installieren Sie das App.
- Nach Abschluss der Installation stecken Sie das Bluetooth® RF GATEWAY in die Steckdose, jetzt haben Sie 2 Minuten Zeit Ihr Smartphone mit dem Gateway zu pairen.
- Starten Sie das App und wählen Sie das Gateway aus: OKIN XXXXXX, die Verbindung wird hergestellt

**Handsender <-> Bluetooth® RF GATEWAY**

- Zum Verbinden des Handsenders mit dem Bluetooth® RF GATEWAY drücken Sie 2x die Funktionstaste ① am Bluetooth® RF GATEWAY: die Funktions-LED ② am Bluetooth® RF GATEWAY leuchtet für 30s.
- Je nach Handsender haben Sie dann verschiedene Vorgehensweisen:  
a) RF Touch: Drücken Sie die Pairingtaste ③ im Batteriefach mit einem schmalen Gegenstand bis die Funktions-LED ② am Bluetooth® RF GATEWAY erlischt, oder  
b) RF Eco: Gleichzeitig die Tasten M2 auf + M2 ab auf dem Handsender ④ drücken, bis die Funktions-LED ② am Bluetooth® RF GATEWAY erlischt.
- Jetzt können Sie Ihr Antriebssystem mit dem Smartphone verstellen.

**Sicherheitshinweise / Wichtige Informationen**

**Beschädigte Geräte nicht benutzen!**

Beschädigte Geräte müssen ausgetauscht und fachgerecht nach den geltenden Umweltvorschriften des jeweiligen Landes entsorgt werden.



IP20 - Benutzung nur in trockenen Innenräumen  
Gerät weder öffnen noch technisch oder mechanisch verändern, sonst erlischt die Betriebserlaubnis / Konformität.

**Technische Angaben**

Reichweite ca.7 m (abhängig der örtlichen Begebenheit)  
PRI: 100-240V ~ 50/60Hz, 5mA-3mA,  
Betriebsfrequenz: 2,4 GHz ISM Band 2,40-2,48GHz  
Betriebstemperatur: 10°C – 40°C

**Fehlerbehebung / Factory Reset**

Der Factory-Reset löscht alle gespeicherten Adressen und setzt den Gerätenamen zurück.

- Beim Einstecken des Gateways in die Steckdose die Funktionstaste ① gedrückt halten.
- Die Funktions-LED ② leuchtet für 5s kurz auf wenn der Reset vollzogen wurde. Danach kann das Gerät neu eingelesen werden.

**QR-Codes für unterschiedliche Systeme + Installationsvideo**

 <p>OKIN-Remote Smart iOS</p>	 <p>OKIN-Remote Smart Android, Google Play</p>
 <p>OKIN Remote Smart Android, Amazon</p>	 <p>Installationsvideo</p>

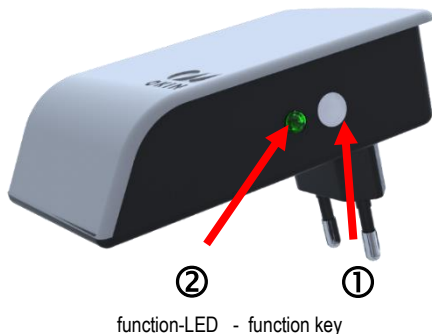
**Hinweis: Zur kompletten Inbetriebnahme ist die entsprechende Montageanleitung notwendig.**

**Product description:**

The *Bluetooth®* RF GATEWAY translates the *Bluetooth®* signals of a smartphone to RF signals for electrically driven comfort furniture.

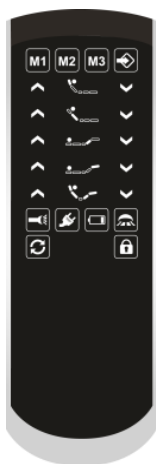
Precondition to connect the *Bluetooth®* RF GATEWAY is the ready-to-operate drive system of the comfort furniture incl. RF connection (if this is not the case please take the system into operation first).

**Bluetooth® RF GATEWAY**



**RF Touch handset**

**RF Eco handset**



Pairing key

M2 up and M2 down

**Installation / initial operation**

- Make sure your drive system is connected to mains power
- Make sure your RF handset is teached to your drive system before you install the *Bluetooth®* RF GATEWAY.



Teach-mode is active for a limited time in all devices, after that they return to normal operation.

**Set-up communication**

Please follow the predefined order otherwise it can lead to unexpected results.

**Smartphone / Tablet <-> Bluetooth® RF GATEWAY**

- Download the App “OKIN Remote Smart” from the appropriate store or use the QR-code below. Install.
- After completed installation plug the *Bluetooth®* RF GATEWAY to the power outlet. Now you have two minutes time to pair your device with the *Bluetooth®* RF GATEWAY
- Start the App and select your device in the settings: OKIN XXXXXX. The connection is set up.

**Handset<-> Bluetooth® RF GATEWAY**

- To connect the handset with the *Bluetooth®* RF GATEWAY press the function key ① on the *Bluetooth®* RF GATEWAY twice: the function-LED ② on the *Bluetooth®* RF GATEWAY is lit for 30sec.
- According to your handset you have different procedures:  
a) RF Touch: Press the pairing key ③ in the battery compartment with a slim object until the function-LED ② on the *Bluetooth®* RF GATEWAY turns off, or  
b) RF Eco: Press the keys M2 up + M2 down (second row) on the handset ④ simultaneously until the function-LED ② on the *Bluetooth®* RF GATEWAY turns off.
- Now you can use your adjustment system with your smartphone.

**Safety notes / important information**

**Do not operate damaged devices!**

Damaged devices must be exchanged and disposed of according to the current environmental regulations.



IP20 (dry rooms only)

Do not open or alter the device in any way otherwise the conformity / operating approval lapses.

**Technical information**

Range approx. 7 m (depending on location)  
PRI: 100-240V ~ 50/60Hz, 5mA-3mA  
Working frequency band: 2.4 GHz ISM Band 2.40-2.48GHz  
Operating Temperature: 10°C – 40°C

**Trouble shooting / Factory Reset**

The factory reset deletes all addresses stored and resets the device name.

- Keep the function key ① pressed when you plug the *Bluetooth®* RF GATEWAY to the power outlet.
- The function LED ② for 5sec. shortly lights up when the reset is done. After that the device can be teached again.

**QR-Codes for different systems + installation video**



**Note: For complete commissioning the installation instruction is essential.**

**FCC WARNING**

This device complies Part 15 of the FCC Rules. Operation is subject to the following two conditions:

- (1) this device may not cause harmful interference, and
- (2) this device must accept any interference received, including interference that may cause undesired operation.

Section 15.21 Information to user

Changes or modifications not expressly approved by the party responsible for compliance could void the user's authority to operate the equipment.

**NOTE:** This equipment has been tested and found to comply with the limits for a Class B digital device, pursuant to part 15 of the FCC Rules. These limits are designed to provide reasonable protection against harmful interference in a residential installation. This equipment generates, uses and can radiate radio frequency energy and, if not installed and used in accordance with the instructions, may cause harmful interference to radio communications. However, there is no guarantee that interference will not occur in a particular installation. If this equipment does cause harmful interference to radio or television reception, which can be determined by turning the equipment off and on, the user is encouraged to try to correct the interference by one or more of the following measures:

- Reorient or relocate the receiving antenna.
- Increase the separation between the equipment and receiver.
- Connect the equipment into an outlet on a circuit different from that to which the receiver is connected.

Consult the dealer or an experienced radio/ TV technician for help.

**IC WARNING**

This device complies with Industry Canada licence-exempt RSS standard(s). Operation is subject to the following two conditions:

- (1) this device may not cause interference, and
- (2) this device must accept any interference, including interference that may cause undesired operation of the device.

Le présent appareil est conforme aux CNR d'Industrie Canada applicables aux appareils radio exempts de licence. L'exploitation est autorisée aux deux conditions suivantes:

- (1) l'appareil ne doit pas produire de brouillage, et
- (2) l'utilisateur de l'appareil doit accepter tout brouillage radioélectrique subi, même si le brouillage est susceptible d'en compromettre le fonctionnement.