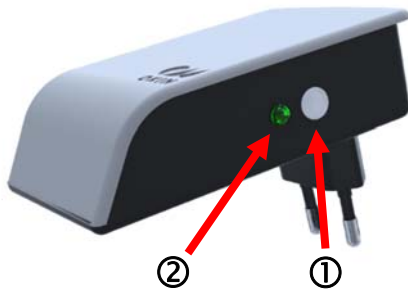


## Produktbeschreibung:

Das *Bluetooth®* RF GATEWAY übersetzt die *Bluetooth®*-Signale eines Smartphones in Funksignale für elektrisch verstellbare Komfortmöbel.

Für den Anschluss des *Bluetooth®* RF GATEWAY wird das betriebsbereite Antriebssystem des Komfortmöbels vorausgesetzt incl. Funkverbindung (sollte das nicht der Fall sein nehmen Sie bitte zunächst das System in Betrieb).

Bluetooth® RF GATEWAY



Funktions-LED - Funktionstaste

RF Touch Handsender

RF Eco Handsender



Pairingtaste

M2 auf und M2 ab

## Installation / Inbetriebnahme

- Stellen Sie sicher dass Ihr Antriebssystem mit dem Stromnetz verbunden ist.
- Stellen Sie ebenfalls sicher, dass Ihr Funkhandsender mit dem Antriebssystem verbunden ist, bevor Sie mit der Installation des *Bluetooth®* RF GATEWAYS beginnen.



Der Teach-Modus ist bei allen Geräten für eine begrenzte Zeit aktiv, danach gehen die Geräte in den Normalbetrieb.

## Aufbau Kommunikation

Bitte bauen Sie die Kommunikation in der vorgegebenen Reihenfolge auf, ansonsten kann es zu Fehlern kommen.

### Smartphone / Tablet <-> Bluetooth® RF GATEWAY

- Laden Sie das App „OKIN Remote Smart“ aus dem entsprechenden Store oder verwenden Sie den hier abgebildeten QR-Code. Installieren Sie das App.
- Nach Abschluss der Installation stecken Sie das *Bluetooth®* RF GATEWAY in die Steckdose, jetzt haben Sie 2 Minuten Zeit Ihr Smartphone mit dem Gateway zu pairen.
- Starten Sie das App und wählen Sie das Gateway aus: OKIN XXXXXX, die Verbindung wird hergestellt

### Handsender <-> Bluetooth® RF GATEWAY

- Zum Verbinden des Handsenders mit dem *Bluetooth®* RF GATEWAY drücken Sie 2x die Funktionstaste ① am *Bluetooth®* RF GATEWAY: die Funktions-LED ② am *Bluetooth®* RF GATEWAY leuchtet.
- Je nach Handsender haben Sie dann verschiedene Vorgehensweisen:  
a) RF Touch: Drücken Sie die Pairingtaste ③ im Batteriefach mit einem schmalen Gegenstand bis die Funktions-LED ② am *Bluetooth®* RF GATEWAY erlischt, oder  
b) RF Eco: Gleichzeitig die Tasten M2 auf + M2 ab auf dem Handsender ④ drücken, bis die Funktions-LED ② am *Bluetooth®* RF GATEWAY erlischt.
- Jetzt können Sie Ihr Antriebssystem mit dem Smartphone verstellen.

## Sicherheitshinweise / Wichtige Informationen

### Beschädigte Geräte nicht benutzen!

Beschädigte Geräte müssen ausgetauscht und fachgerecht nach den geltenden Umweltvorschriften des jeweiligen Landes entsorgt werden.



### VORSICHT

IP20 - Benutzung nur in trockenen Innenräumen

Gerät weder öffnen noch technisch oder mechanisch verändern, sonst erlischt die Betriebserlaubnis / Konformität.

### Technische Angaben

Reichweite ca. 7 m (abhängig der örtlichen Begebenheit)

PRI: 100-240V ~ 50/60Hz, 5mA-3mA,

Betriebsfrequenz: 2,4 GHz ISM Band 2,40-2,48GHz

Betriebstemperatur: 10°C – 40°C

### Fehlerbehebung / Factory Reset

Der Factory-Reset löscht alle gespeicherten Adressen und setzt den Gerätenamen zurück.

- Beim Einstecken des Gateways in die Steckdose die Funktionstaste ① gedrückt halten.
- Die Funktions-LED ② leuchtet kurz auf wenn der Reset vollzogen wurde. Danach kann das Gerät neu eingelernt werden.

### QR-Codes für unterschiedliche Systeme + Installationsvideo



OKIN-Remote Smart  
iOS



OKIN-Remote Smart  
Android, Google Play



OKIN Remote Smart  
Android, Amazon



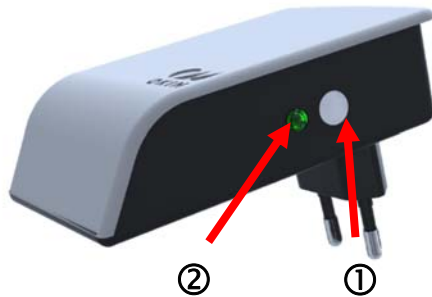
Installationsvideo

## Product description:

The *Bluetooth®* RF GATEWAY translates the *Bluetooth®* signals of a smartphone to RF signals for electrically driven comfort furniture.

Precondition to connect the *Bluetooth®* RF GATEWAY is the ready-to-operate drive system of the comfort furniture incl. RF connection (if this is not the case please take the system into operation first).

*Bluetooth®* RF GATEWAY



function-LED - function key

RF Touch handset

RF Eco handset



Pairing key

M2 up and M2 down

## Installation / initial operation

- Make sure your drive system is connected to mains power
- Make sure your RF handset is teached to your drive system before you install the *Bluetooth®* RF GATEWAY.



Teach-mode is active for a limited time in all devices, after that they return to normal operation.

## Set-up communication

Please follow the predefined order otherwise it can lead to unexpected results.

### Smartphone / Tablet <-> *Bluetooth®* RF GATEWAY

- Download the App "OKIN Remote Smart" from the appropriate store or use the QR-code below. Install.
- After completed installation plug the *Bluetooth®* RF GATEWAY to the power outlet. Now you have two minutes time to pair your device with the *Bluetooth®* RF GATEWAY
- Start the App and select your device in the settings: OKIN XXXXXX. The connection is set up.

### Handset<-> *Bluetooth®* RF GATEWAY

- To connect the handset with the *Bluetooth®* RF GATEWAY press the function key ① on the *Bluetooth®* RF GATEWAY twice: the function-LED ② on the *Bluetooth®* RF GATEWAY is lit.
- According to your handset you have different procedures:  
a) RF Touch: Press the pairing key ③ in the battery compartment with a slim object until the function-LED ② on the *Bluetooth®* RF GATEWAY turns off, or  
b) RF Eco: Press the keys M2 up + M2 down (second row) on the handset ④ simultaneously until the function-LED ② on the *Bluetooth®* RF GATEWAY turns off.
- Now you can use your adjustment system with your smartphone.

## Safety notes / important information

**Do not operate damaged devices!**

Damaged devices must be exchanged and disposed of according to the current environmental regulations.



**CAUTION**

IP20 (dry rooms only)

Do not open or alter the device in any way otherwise the conformity / operating approval lapses.

### Technical information

Range approx. 7 m (depending on location)

PRI: 100-240V ~ 50/60Hz, 5mA-3mA

Working frequency band: 2,4 GHz ISM Band 2,40-2,48GHz

Operating Temperature: 10°C – 40°C

### Trouble shooting / Factory Reset

The factory reset deletes all addresses stored and resets the device name.

- Keep the function key ① pressed when you plug the *Bluetooth®* RF GATEWAY to the power outlet.
- The function LED ② shortly lights up when the reset is done. After that the device can be teached again.

### QR-Codes for different systems + installation video



OKIN-Remote Smart iOS



OKIN-Remote Smart Android, Google Play



OKIN Remote Smart Android, Amazon



Installation video